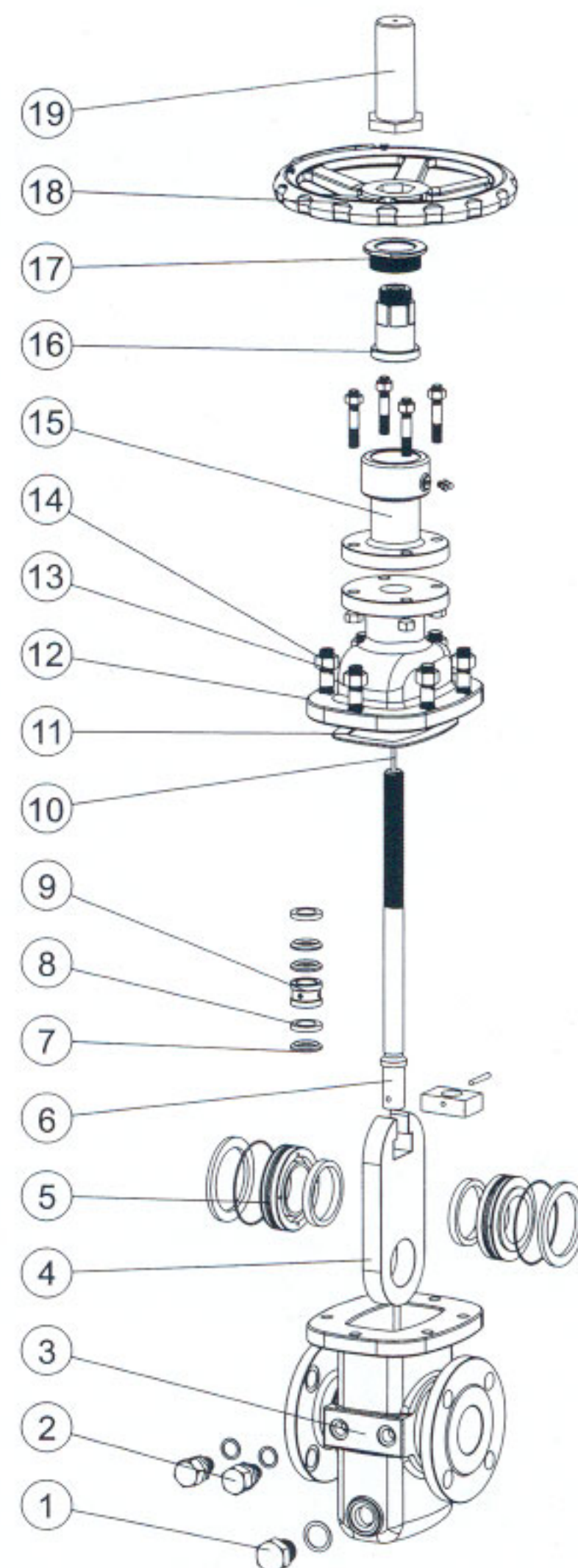


平行式单闸板闸阀 PARALLEL SINGLE DISC GATE VALVE



主要零件材料 Material For Main Parts

序号 No.	零件名称 Part Name		普通型		抗硫型	
			GB	ASTM	GB	ASTM
1	排污堵头	Blown down Stoppie	2Cr13	A276-420	1Cr18Ni9	A276-304
2	注脂接头	Grease injection joint	25	A105	25	A105
3	阀体	Body	WCB	A216-WCB	WCB	A216-WCB
4	闸板	Gate disc	1Cr13	A182-F6a	1Cr18Ni9	A182-F304
5	阀座	Seat	25+F4+NBR	A105+ F4+NBR	1Cr18Ni9+ F4+FPM	A182-F304 +F4+FPM
6	阀杆	Stem	1Cr13	A276-410	1Cr18Ni9	A276-420
7	下填料	Lower Packing	F4	F4	F4	F4
8	隔环	Lantern ring	2Cr13	A276-420	2Cr13	A276-420
9	上填料	Upper Packing	F4	F4	F4	F4
10	指示针	indicating Finger	2Cr13	A276-420	2Cr13	A276-420
11	密封垫片	Gasket	柔性石墨+不锈钢 Graphite +Stainless Steel			
12	阀盖	Bonnet	WCB	A216-WCB	WCB	A216-WCB
13	双头螺柱	Stud	35CrMoA	A193-B7	35CrMoA	A193-B7
14	六角螺母	Nut	35	A194-2H	35	A194-2H
15	支架	Yoke	WCB	A216-WCB	WCB	A216-WCB
16	阀杆螺母	Stem Nut	ZQAI9-4	B148 C95600	ZQAI9-4	B148C95600
17	压盖	Stem Nut Retainer	25	A108 1020	25	A108 1020
18	手轮	Handwheel	QT400-17	A197	QT400-17	A197
19	指示罩	Indicating Cover	25	A108 1020	25	A108 1020



产品执行标准 Production enforce standard

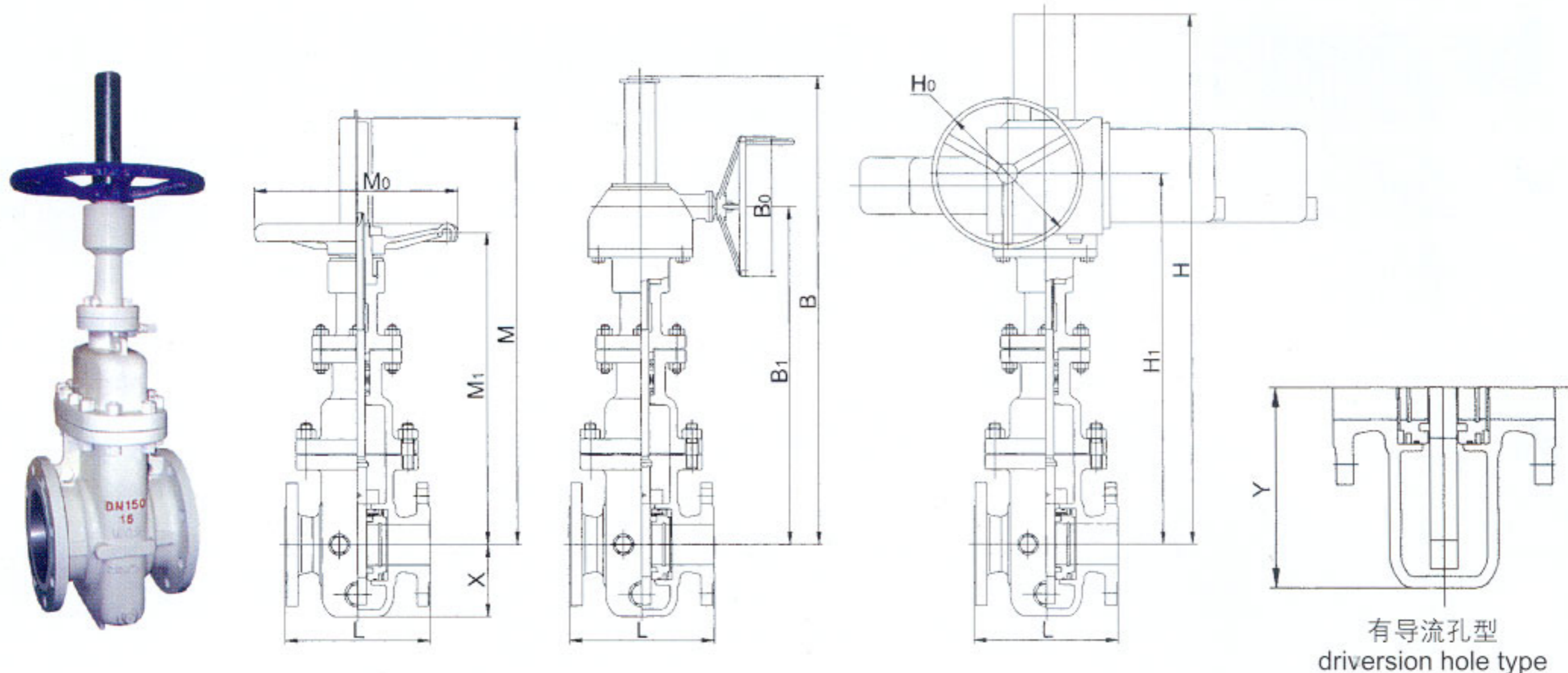
产品规范 Product Specification	设计规范 Design Spec	结构长度 Face to Face	连接法兰 Flange End	试验与检验 Test & Check	压力-温度 Pressure-Temp.	产品标识 Marking
	JB/T 5298 API6D	JB/T 5298 API 6D	JB/T 79 ASME B16.5	JB/T 9092 API 598	GB9131 ASME B16.34	GB/T 12220 MSS SP - 25

产品性能规范 Chief property and specification

压力等级		常温下压力试验 (MPa)				适用温度 °C Applicable temperature			适用介质 Applicable medium	
		壳体	左密封	右密封	低压密封	"G" 型	"D" 型	普通型	"抗硫" 型	"基本" 型
公称压力 (PNa)	1.6	2.4	1.76	1.76	0.6	-29~250	-46~121	-29~121	含H ₂ O和 CO ₂ 500Mg/m ³ 的介质	石油 天然气、 水等
	2.5	3.75	2.75	2.75	0.6					
	4.0	6.0	4.4	4.4	0.6					
	6.4	9.6	7.04	7.04	0.6					
	10.0	15.0	11.0	11.0	0.6					
	16.0	24.0	17.6	17.6	0.6					
磅级Lb	150	3.1	2.3	2.3	0.6					
	300	5.52	7.6	5.52	0.6					
	600	15.0	11.03	11.03	0.6					
	900	22.4	16.54	16.54	0.6					



平行式单闸板闸阀 PARALLEL SINGLE DISC GATE VALVE



主要外形尺寸和重量 Main Dimensions & Weight

PN1.6、2.5 CLASS150

规格Size		L(RF)	L(BW)	手动Hand Operated			齿轮传动Gear-driven			电动*** Electric			X	Y	重量**** Weight(kg)	
mm	in.			M	M1	M0	B	B1	B0	H	H1	H0			BW	RF
25	1	127	127	278	220	200	-	-	-	-	-	-	60	90	-	-
32	1-1/4	140	140	350	270	200	-	-	-	-	-	-	70	105	-	-
40	1-1/2	165	165	435	335	250	-	-	-	-	-	-	75	115	-	-
50	2	178	216	475	360	250	-	-	-	690	572	200	80	122	48	54
65	2-1/2	190	241	535	425	300	-	-	-	747	637	200	90	152	59	70
80	3	203	283	600	460	300	-	-	-	812	672	200	100	178	63	73
100	4	229	305	700	535	350	-	-	-	960	795	508	110	220	73	85
150	6	267	403	910	685	350	-	-	-	1170	945	508	145	345	158	180
200	8	292	419	1095	815	350	1235	900	305	1355	1075	508	170	420	264	300
250	10	330	457	1370	965	450	1510	1050	305	1630	1095	305	210	495	290	329
300	12	365	502	1470	1100	500	1610	1185	305	1730	1230	305	240	600	400	455
350	14	381	572	1730	1250	600	1890	1345	458	2020	1417	305	265	640	619	704
400	16	406	610	1870	1375	650	2030	1470	458	2160	1532	305	290	720	869	987
450	18	432	660	2185	1485	700	2415	1625	458	2500	1651	305	325	798	1115	1267
500	20	457	711	2335	1575	800	2565	1715	458	2650	1741	305	360	875	1435	1631
600	24	508	813	2813	1995	1000	3045	2135	458	3130	2161	457	425	1250	2310	2625
700	28	610	914	-	-	-	-	-	-	3630	2470	457	455	1250	3203	3640
800	32	660	965	-	-	-	-	-	-	4135	2933	610	505	1370	4540	5159
900	36	711	1016	-	-	-	-	-	-	4605	3260	610	545	1500	6209	7056
1000	40	811	-	-	-	-	-	-	-	5140	3645	610	610	1670	7293	8288

注:***电动装置为天二通电装, 可根据客户需要选型。

****表中所列重量为光杆, 不包含驱动装置。

Note:*** TIAN'ERTONG electric device, with models to users' requests.

****The weight listed is that of bare stem 150Lb, no diversion hple and not including drive unit.

平行式单闸板闸阀 PARALLEL SINGLE DISC GATE VALVE



主要外形尺寸和重量 Main Dimensions & Weight

PN4.0 CLASS300

规格Size		L(RF)	L(BW)	手动 Hand Operated			齿轮传动 Gear-driven			电动 * Electric			X	Y	重量 Weight(kg)	
mm	in.			M	M1	M0	B	B1	B0	H	H1	H0			BW	RF
25	1	165	165	280	220	200	-	-	-	-	-	-	60	90	-	-
32	1-1/4	178	178	350	270	200	-	-	-	-	-	-	70	105	-	-
40	1-1/2	190	190	435	335	250	-	-	-	-	-	-	75	115	-	-
50	2	216	216	475	360	250	-	-	-	690	572	200	80	122	51	54
65	2-1/2	241	241	535	425	300	-	-	-	747	637	200	90	152	62	70
80	3	283	283	600	460	300	-	-	-	860	720	508	100	178	66	73
100	4	305	305	700	535	350	-	-	-	960	795	508	110	220	78	90
150	6	403	403	910	685	350	-	-	-	1170	945	508	145	345	159	180
200	8	419	419	1095	815	350	1235	900	305	1355	945	305	170	420	266	300
250	10	457	457	1370	965	450	1510	1050	305	1630	1095	305	210	495	416	470
300	12	502	502	1470	1100	500	1610	1185	305	1760	1257	305	240	600	576	650
350	14	762	762	1730	1250	600	1890	1345	458	2020	1407	305	265	640	890	1005
400	16	838	838	1870	1375	650	2030	1470	458	2185	1541	305	290	720	1260	1410
450	18	914	914	2185	1485	700	2415	1625	458	2500	1651	305	325	798	1620	1810
500	20	991	991	2335	1575	800	2545	1715	458	2695	1757	457	360	875	2110	2330
600	24	1143	1143	2815	1995	1000	3045	2135	458	3175	2177	457	425	1170	3410	3750
700	28	1346	1346	-	-	-	-	-	-	3670	2606	610	455	1250	4715	5200
800	32	1524	1524	-	-	-	-	-	-	4136	2933	610	505	1370	6690	7370
900	36	1727	1727	-	-	-	-	-	-	4673	3317	610	545	1500	9230	10080

PN6.4

规格Size		L(RF)	L(BW)	手动 Hand Operated			齿轮传动 Gear-driven			电动 * Electric			X	Y	重量 Weight(kg)	
mm	in.			M	M1	M0	B	B1	B0	H	H1	H0			BW	RF
25	1	216	216	295	230	200	-	-	-	-	-	-	66	100	-	-
32	1-1/4	229	229	368	285	200	-	-	-	-	-	-	77	116	-	-
40	1-1/2	241	241	457	352	250	-	-	-	-	-	-	83	127	-	-
50	2	250	292	499	378	250	-	-	-	723	601	200	88	135	51	59
65	2-1/2	280	330	562	446	300	-	-	-	785	670	200	100	167	58	70
80	3	310	356	630	483	300	-	-	-	902	756	508	110	196	84	100
100	4	350	406	735	562	350	-	-	-	1007	835	508	121	242	137	165
150	6	450	495	956	720	350	1096	805	305	1216	848	305	160	380	210	240
200	8	550	597	1150	856	400	1290	941	305	1440	1013	305	187	462	340	385
250	10	650	673	1439	1013	500	1580	1098	305	1728	1170	305	230	545	505	565
300	12	750	762	1545	1155	600	1705	1250	458	1833	1312	305	265	660	680	765
350	14	850	826	1817	1313	650	1977	1408	458	2131	1480	305	292	705	1010	1130
400	16	950	902	1965	1445	700	2125	1540	458	2278	1610	305	320	792	1430	1580
450	18	1050	978	2295	1560	800	2525	1700	458	2655	1741	457	358	878	1940	2120
500	20	1150	1054	2452	1655	1000	2682	1795	458	2812	1936	457	396	963	2500	2750
600	24	1350	1232	-	-	-	3186	2235	458	3356	2413	610	468	1287	3710	4050
700	28	1450	1397	-	-	-	-	-	-	3902	2777	610	500	1375	5100	5700
800	32	1650	1651	-	-	-	-	-	-	4393	3121	610	556	1507	6920	7547
900	36	1880	1880	-	-	-	-	-	-	4863	3428	760	600	1650	9800	10600

注: *电动装置为天二通电装, 可根据客户需要选型。

**表中所示重量为光杆、无导流孔型重量, 不包含驱动装置。

Note: * TIAN'ERTONG electric device, with models to users' requests.

** The weight listed is that of polished rod, no diversion hole and not including drive unit.



平行式单闸板闸阀 PARALLEL SINGLE DISC GATE VALVE

主要外形尺寸和重量 Main Dimensions & Weight

PN10.0 CLASS600

规格Size		L(RF)	L(BW)	手动 Hand Operated			齿轮传动 Gear-driven			电动* Electric			X	Y	重量 Weight(kg)	
mm	in.			M	M ₁	M ₀	B	B ₁	B ₀	H	H ₁	H ₀			BW	RF
25	1	216	216	295	290	200	-	-	-	-	-	-	66	100	-	-
32	1-1/4	229	229	368	285	250	-	-	-	-	-	-	77	116	-	-
40	1-1/2	241	241	457	352	250	-	-	-	-	-	-	83	127	-	-
50	2	292	292	499	378	300	-	-	-	723	600	200	88	135	59	68
65	2-1/2	330	330	562	446	350	-	-	-	821	705	508	100	167	78	90
80	3	356	356	630	483	350	-	-	-	890	742	508	100	196	106	122
100	4	432	432	735	562	400	-	-	-	995	690	305	121	242	134	167
150	6	559	559	956	720	500	1096	805	305	1245	876	305	160	380	212	260
200	8	660	660	1150	856	600	1290	941	305	1444	1013	305	187	462	384	484
250	10	787	787	1439	1013	650	1580	1098	458	1753	1199	305	230	545	540	720
300	12	838	838	1545	1155	700	1705	1250	458	1858	1320	305	265	660	965	1160
350	14	889	889	1817	1313	800	1977	1408	458	2177	1495	457	292	705	1305	1620
400	16	991	991	1965	1445	1000	2125	1540	458	2365	1762	610	320	792	1350	1800
450	18	1092	1092	-	-	-	2525	1700	458	2695	1877	610	358	878	1950	2440
500	20	1194	1194	-	-	-	2682	1795	458	2922	2030	610	396	963	2365	2985
600	24	1397	1397	-	-	-	-	-	-	3426	2470	610	468	1287	3800	4740
700	28	1549	1549	-	-	-	-	-	-	3983	2835	760	500	1375	5930	6800
800	32	1778	1778	-	-	-	-	-	-	4485	3186	760	556	1507	8333	9410

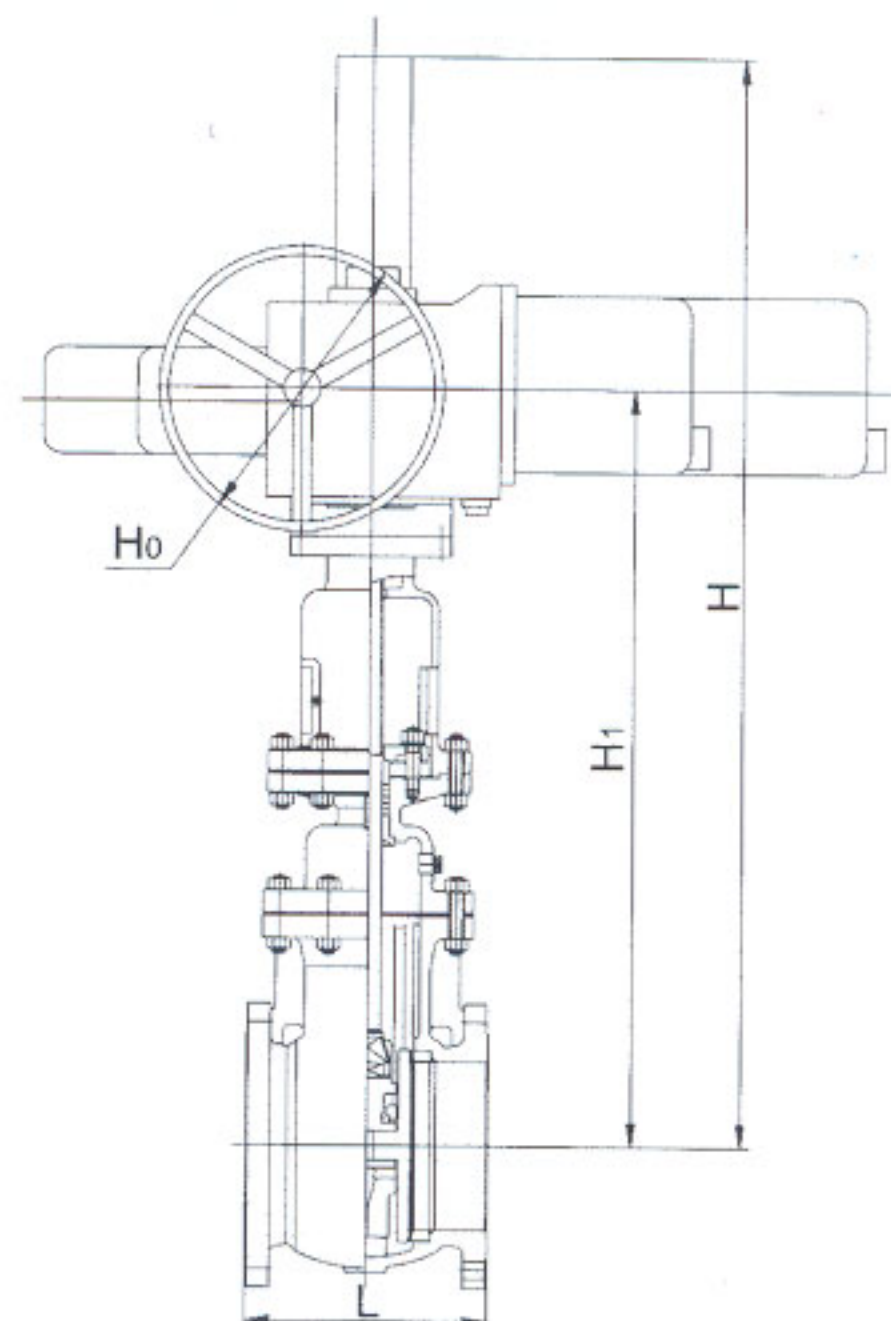
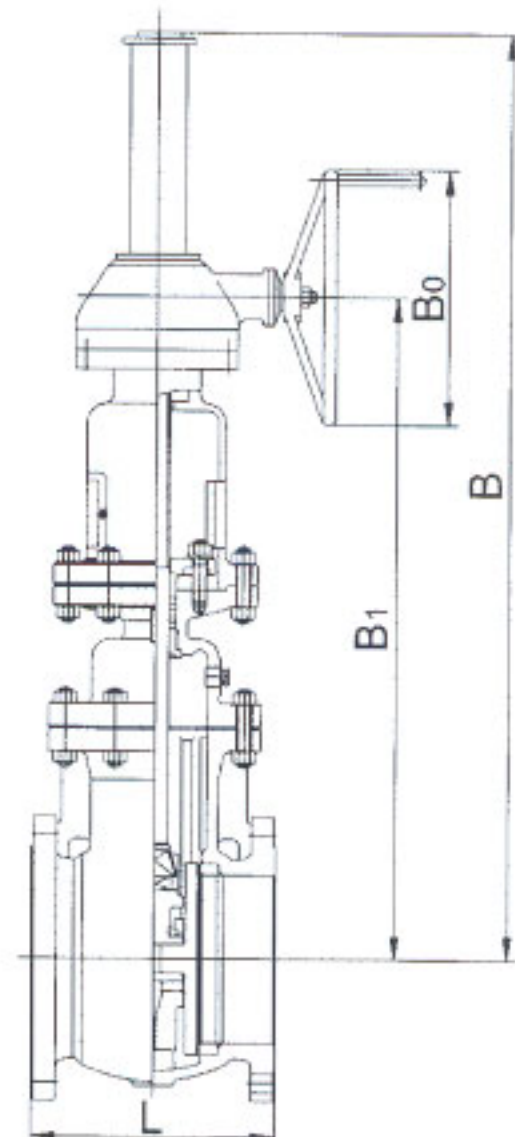
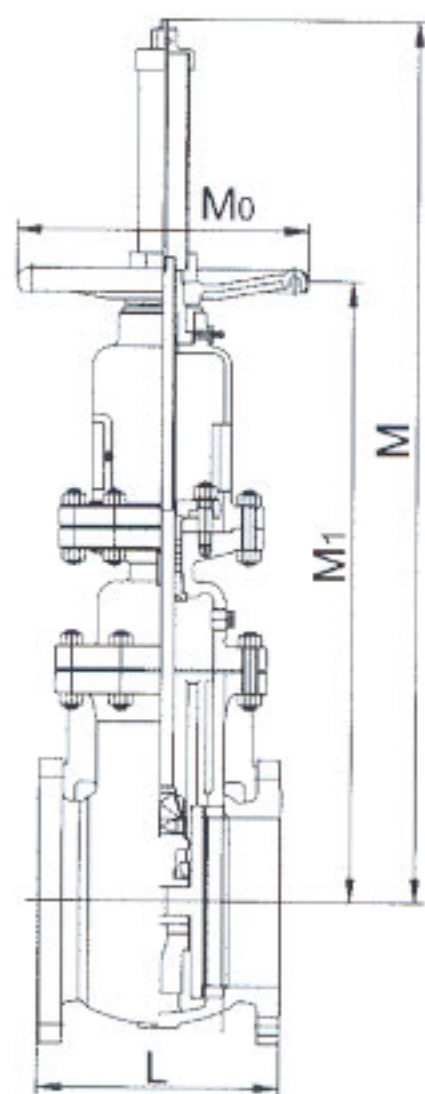
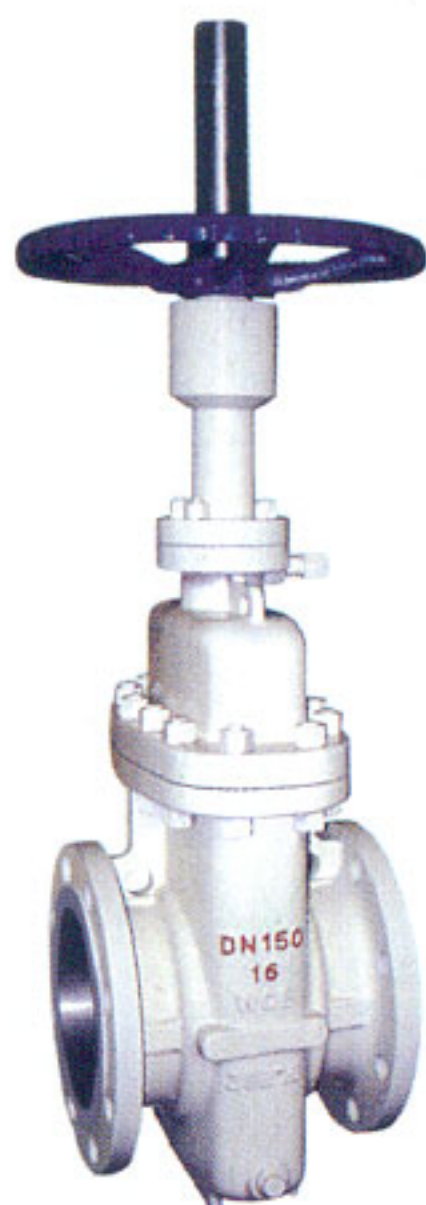
PN16.0 CLASS900

规格Size		L(RF)	L(BW)	手动 Hand Operated			齿轮传动 Gear-driven			电动* Electric			X	Y	重量 Weight(kg)	
mm	in.			M	M ₁	M ₀	B	B ₁	B ₀	H	H ₁	H ₀			BW	RF
25	1	254	254	325	253	250	-	-	-	-	-	-	73	100	-	-
32	1-1/4	279	279	405	312	300	-	-	-	-	-	-	85	128	-	-
40	1-1/2	305	305	503	387	300	-	-	-	-	-	-	91	140	-	-
50	2	368	368	550	416	350	-	-	-	809	545	305	97	147	-	-
65	2-1/2	419	419	618	491	400	-	-	-	877	620	305	110	184	-	-
80	3	381	381	693	531	500	833	616	305	982	688	305	121	216	-	-
100	4	457	457	810	618	600	950	703	305	1098	775	305	133	266	-	-
150	6	610	610	1052	791	650	1212	886	458	1366	957	305	176	418	421	443
200	8	737	737	1263	942	700	1423	1037	458	1577	1108	305	206	508	672	707
250	10	838	838	1583	1136	800	1813	1276	458	1943	1318	457	255	600	983	1034
300	12	965	965	1698	1271	1000	1928	1411	458	2058	1453	457	290	726	1634	1720
350	14	1029	1029	-	-	-	2230	1585	458	2400	1762	610	321	775	2353	2476
400	16	1130	1130	-	-	-	-	-	-	2630	1963	610	351	871	2613	5750
450	18	1219	1219	-	-	-	-	-	-	2993	2090	610	395	966	3575	3763
500	20	1321	1321	-	-	-	-	-	-	3147	2168	760	436	1060	4331	4559
600	24	1549	1549	-	-	-	-	-	-	3706	2655	760	515	1416	6954	7320

注: *电动装置为天二通电装, 可根据客户需要选型。
**表中所示重量为光杆、无导流孔型重量, 不包含驱动装置。

Note: * TIAN'ERTONG electric device, with models to users' requests.
** The weight listed is that of polished rod, no diversion hole and not including drive unit.

平行式双闸板闸阀 PARALLEL DOUBLE-DISC GATE VALVE



主要外形尺寸和重量 Main Dimensions & Weight

PN1.6, 2.5 CLASS150

规格Size		L(RF)	L(RW)	手动 Hand Operated			齿轮转动 Gear-driven			电动*Electric			重量** Weight(kg)
mm	in.			M	M ₁	M ₀	B	B ₁	B ₀	H	H ₁	H ₀	
50	2	178	216	475	360	250	-	-	-	690	572	200	23
65	2-1/2	190	241	535	425	300	-	-	-	747	637	200	29
80	3	203	283	600	460	300	-	-	-	811	672	200	38
100	4	229	305	700	535	350	-	-	-	960	795	508	50
150	6	267	403	910	685	350	-	-	-	1170	945	508	105
200	8	292	419	1095	815	350	1235	900	305	1355	1075	508	176
250	10	330	457	1370	965	450	1510	1050	305	1630	1095	305	250
300	12	356	502	1470	1100	500	1610	1185	305	1730	1230	305	286
350	14	381	572	1730	1250	600	1890	1345	458	2020	1417	305	525
400	16	406	610	1870	1375	650	2030	1470	458	2160	1532	305	750
450	18	432	660	2185	1485	700	2415	1625	458	2500	1651	305	860
500	20	457	711	2335	1575	800	2565	1715	458	2650	1741	305	1070
600	24	508	813	2815	1995	1000	3045	2135	458	3130	2161	457	1460
700	28	610	914	-	-	-	-	-	-	3630	2470	457	2160
800	32	660	965	-	-	-	-	-	-	4135	2933	610	2615
900	36	813	1016	-	-	-	-	-	-	4605	3260	610	-

PN4.0 CLASS300

规格Size		L(RF)	L(RW)	手动 Hand Operated			齿轮转动 Gear-driven			电动*Electric			重量** Weight(kg)
mm	in.			M	M ₁	M ₀	B	B ₁	B ₀	H	H ₁	H ₀	
50	2	216	216	475	360	200	-	-	-	690	572	200	55
65	2-1/2	241	241	535	425	300	-	-	-	747	637	200	-
80	3	283	283	600	460	300	-	-	-	860	720	508	68
100	4	305	305	700	535	350	-	-	-	960	795	508	88
150	6	403	403	910	685	350	-	-	-	1170	945	508	110
200	8	419	419	1095	815	350	1235	900	305	1355	945	305	205
250	10	457	457	1370	965	450	1510	1050	305	1630	1095	305	280
300	12	502	502	1470	1100	500	1610	1185	305	1760	1257	305	385
350	14	762	762	1730	1250	600	1890	1345	458	2020	1407	305	485
400	16	838	838	1870	1375	650	2030	1470	458	2185	1541	305	-
450	18	914	914	2185	1485	700	2415	1625	458	2500	1651	305	-
500	20	991	991	2335	1575	800	2565	1715	458	2695	1757	457	-
600	24	1143	1143	2815	1995	1000	3045	2135	458	3175	2177	457	-
700	28	1346	1346	-	-	-	-	-	-	3670	2606	610	-
800	32	1524	1524	-	-	-	-	-	-	4136	2933	610	-
900	36	1727	1727	-	-	-	-	-	-	4673	3317	610	-

注: *电动装置为天二通电装, 可根据客户需要选型。

Note: * TIAN'ERTONG electric device, with models to users' requests.

**表中所示重量为光杆重量, 不包含驱动装置。

** The weight listed is that of polished rod, not including drive unit.



平行式双闸板闸阀 PARALLEL DOUBLE-DISC GATE VALVE

主要外形尺寸和重量 Main Dimensions & Weight

PN6.4

规格Size		L(RF)	L(RW)	手动Hand Operated			齿轮传动Gear-driven			电动* Electric			重量** Weight(kg)
mm	in.			M	M ₁	M ₀	B	B ₁	B ₀	H	H ₁	H ₀	
50	2	250	292	499	378	250	-	-	-	723	670	200	58
65	2-1/2	280	330	562	446	300	-	-	-	785	670	200	-
80	3	310	356	630	483	300	-	-	-	902	756	508	72
100	4	350	406	735	562	350	-	-	-	1007	838	508	95
150	6	450	495	956	720	350	1096	805	305	1216	848	305	115
200	8	550	597	1150	856	400	1290	941	305	1440	1013	305	210
250	10	650	673	1439	1013	500	1580	1098	305	1728	1170	305	285
300	12	750	762	1545	1155	600	1705	1250	458	1833	1312	305	392
350	14	850	826	1817	1313	650	1977	1408	458	2131	1480	305	495
400	16	950	902	1965	1445	700	2125	1540	458	2278	1610	305	-
450	18	1050	978	2295	1560	800	2525	1700	458	2655	1741	457	-
500	20	1150	1054	2452	1655	1000	2682	1795	458	2812	1836	610	-
600	24	1350	1232	-	-	-	3186	2235	458	3356	2413	610	-
700	28	1450	1397	-	-	-	-	-	-	3902	2777	610	-
800	32	1650	1651	-	-	-	-	-	-	4393	3121	610	-
900	36	1880	1880	-	-	-	-	-	-	4863	3428	760	-

CLASS400

规格Size		L(RF)	L(RW)	手动Hand Operated			齿轮传动Gear-driven			电动* Electric			重量** Weight(kg)
mm	in.			M	M ₁	M ₀	B	B ₁	B ₀	H	H ₁	H ₀	
50	2	292	292	499	378	250	-	-	-	723	601	200	58
65	2-1/2	330	330	562	446	300	-	-	-	785	670	200	-
80	3	356	356	630	483	300	-	-	-	902	756	508	72
100	4	406	406	735	562	350	-	-	-	1007	838	508	95
150	6	495	495	956	720	350	1096	805	305	1216	848	305	115
200	8	597	597	1150	856	400	1290	941	305	1440	1013	305	210
250	10	673	673	1439	1013	500	1580	1098	305	1728	1170	305	285
300	12	762	762	1545	1155	600	1705	1250	458	1833	1312	305	392
350	14	826	826	1817	1313	650	1977	1408	458	2131	1480	305	495
400	16	902	902	1965	1445	700	2125	1540	458	2278	1610	305	-
450	18	978	978	2295	1560	800	2525	1700	458	2655	1741	457	-
500	20	1054	1054	2452	1655	1000	2682	1795	458	2812	1836	610	-
600	24	1232	1232	-	-	-	3186	2235	458	3356	2413	610	-
700	28	1397	1397	-	-	-	-	-	-	3902	2777	610	-
800	32	1650	1650	-	-	-	-	-	-	4393	3121	610	-
900	36	1880	1880	-	-	-	-	-	-	4863	3428	760	-

PN10.0 CLASS600

规格Size		L(RF)	L(RW)	手动Hand Operated			齿轮传动Gear-driven			电动* Electric			重量** Weight(kg)
mm	in.			M	M ₁	M ₀	B	B ₁	B ₀	H	H ₁	H ₀	
50	2	292	292	499	378	300	-	-	-	723	600	200	-
65	2-1/2	330	330	562	446	350	-	-	-	821	705	508	-
80	3	356	356	630	483	350	-	-	-	890	742	508	-
100	4	432	432	735	562	400	-	-	-	995	690	305	-
150	6	559	559	956	720	500	1096	805	305	1245	876	305	-
200	8	660	660	1150	856	600	1290	941	305	1440	1013	305	-
250	10	787	787	1439	1013	650	1580	1098	458	1753	1199	305	-
300	12	838	838	1545	1155	700	1705	1250	458	1858	1321	305	-
350	14	889	889	1817	1313	800	1977	1408	458	2177	1495	457	-
400	16	991	991	1965	1445	1000	2125	1540	458	2365	1762	610	-
450	18	1092	1092	-	-	-	2525	1700	458	2695	1877	610	-
500	20	1194	1194	-	-	-	2682	1795	458	2922	2030	610	-
600	24	1397	1397	-	-	-	-	-	-	3426	2470	610	-
700	28	1549	1549	-	-	-	-	-	-	3983	2835	760	-
800	32	1778	1778	-	-	-	-	-	-	4485	3186	760	-

注: *电动装置为天二通电装, 可根据客户需要选型。
**表中所列重量为光杆重量, 不包含驱动装置。

Note: * TIAN'ERTONG electric device, with models to users' requests.
** The weight listed is that of polished rod, not including drive unit.