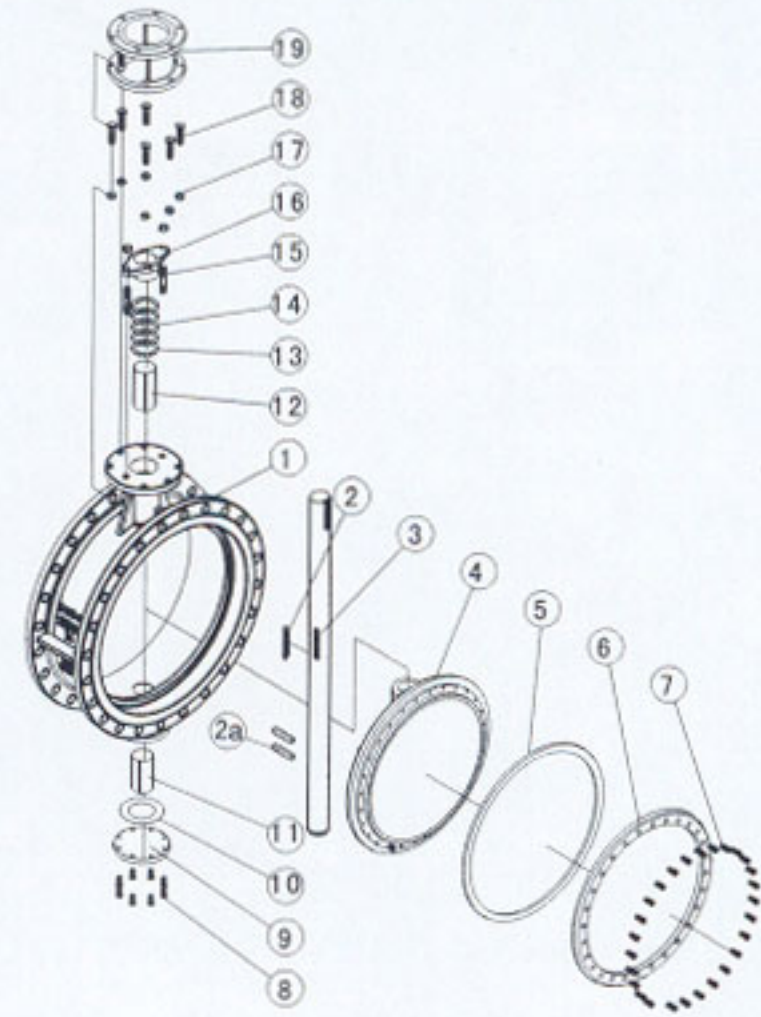
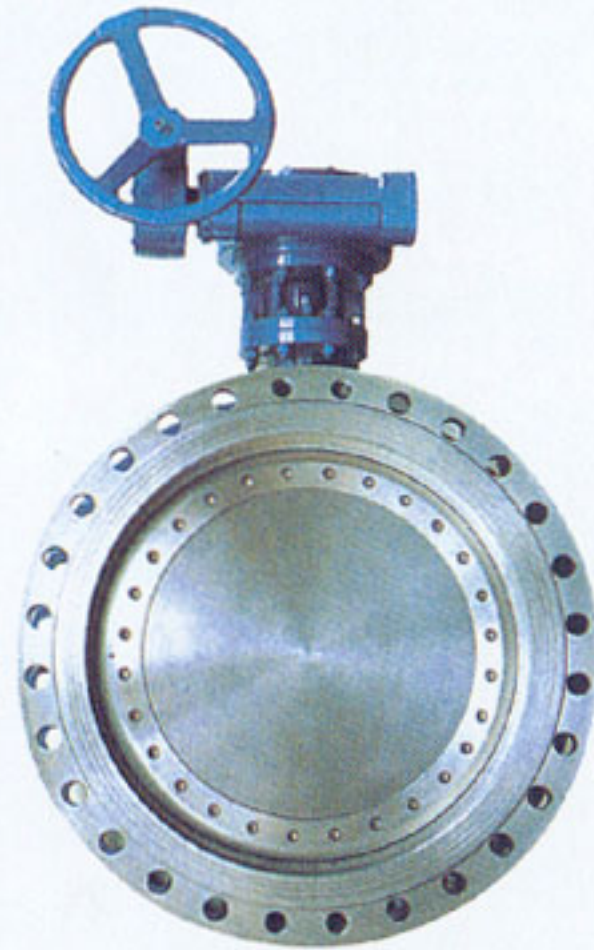


三偏心蝶阀 TRIPLE OFFSET BUTTERFLY VALVE



接驱动机构 Connect with driving mechanism
连接尺寸按ISO5211 Connect Dimensions according to ISO5211



主要零件材料 Materials For Main Parts

序号 No.	零件名称 Part Name	材料 Materials	选用材料 Optional Materials
1	阀体 Body	铸钢 Cast Steel	不锈钢、蒙乃尔 SS、Monel
2	键 Key	不锈钢 SS	不锈钢、蒙乃尔 SS、Monel
2a	销轴 Pin	不锈钢 SS	蒙乃尔 Monel
3	阀杆 Stem	不锈钢 SS	不锈钢、蒙乃尔 316、Monel
4	蝶板 Disc	铸钢 Cast Steel	不锈钢、蒙乃尔 316、Monel
5	密封圈 Seal Ring	PTFE+SS PTPE+SS	SS+柔性石墨 SS+Graphite
6	压板圈 Retainer Flange	碳钢 Carbon Steel	不锈钢、蒙乃尔 SS、Monel
7	螺钉 Bolt	B7 -	不锈钢 SS
8	螺栓 Bolt	B7 -	不锈钢 SS
9	底盖 Cover	碳钢 Carbon Steel	不锈钢、蒙乃尔 SS、Monel
10	垫片 Gasket		柔性石墨 Graphite
11	下轴套 Bushing	聚四氟乙烯+黄铜 PTEE+Bronze	白润滑黄铜 Luberized Bronze
12	上轴套 Bushing	聚四氟乙烯+黄铜 PTEE+Bronze	白润滑黄铜 Luberized Bronze
13	填料垫 Packing Seat	不锈钢 SS	不锈钢、蒙乃尔 SS、Monel
14	填料 Packing	柔性石墨 Graphit	PTEE PTEE
15	螺栓 Bolt	B7 -	不锈钢 SS
16	填料压套 Packing Bushing	不锈钢 SS	不锈钢 SS
17	螺母 Nut	2H -	不锈钢 SS
18	螺栓 Bolt	B7 -	不锈钢 SS
19	连接支架 Yoke	碳钢 Carbon Steel	-

产品性能规范 Chief property And Specification

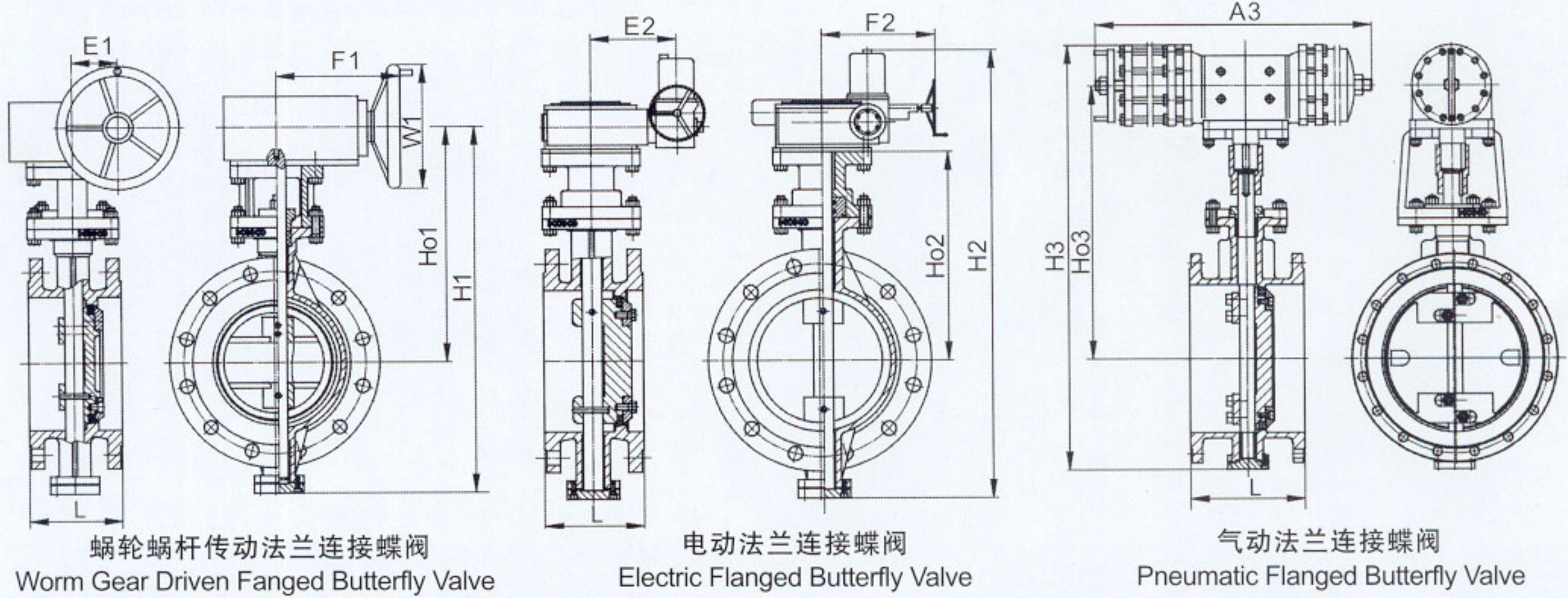
设计标准 Design Standard	GB/T12238	API609
压力温度等级 Pressure-Temperature Rating	GB/T12224	API609, ASME B16.34
结构长度 Face-Face	GB/T12221	API609, ISO5752, ASME B16.10
法兰型式尺寸 Flange Ends	GB/T9113、JB/T79	ASME B16.5/B16.47
检验与试验 Inspection & Test	JB/T9092、GB/T13927	API598
公称压力 Norminal Pressure (MPa)	1.0 1.6 2.5 4.0 6.3	CLASS150 CLASS300 CLASS600
试验压力 (MPa) Test Pressure	壳体试验 Shell Test	1.5 2.4 3.75 6.0 9.45 2.93 7.58 15.0
	高压密封 High Pressure Seal Test	1.1 1.76 2.75 4.4 6.93 2.07 5.52 11.03
	低压密封 Low Pressure Seal Test	0.6 0.6
适用温度 Applicable Temperature	-46°C - 550°C (不同的工况温度选用不同的材质) Different raw material for different work temperature	
适用介质 Applicable Medium	水、油、气及各类腐蚀性介质 (不同的介质选用不同材质) Water, oil, gas and other causticity medium (Different raw material for different medium)	

注：表中压力试验值根据WCB的压力温度等级而定

Note: the experimental value of pressure in the table is subject to the pressure and temperature rating of WCB.



三偏心法兰连接蝶阀 TRIPLE OFFSET FLANGE BUTTERFLY VALVE



蜗轮蜗杆传动法兰连接蝶阀
Worm Gear Driven Flanged Butterfly Valve

电动法兰连接蝶阀
Electric Flanged Butterfly Valve

气动法兰连接蝶阀
Pneumatic Flanged Butterfly Valve

主要外形尺寸和重量 Main Dimensions & Weight

PN 1.0MPa

DN	L	蜗轮蜗杆传动					电动				气动			重量Kg
		H1	Ho1	E1	F1	W1	H2	Ho2	E2	F2	H3	Ho3	A3	蜗轮传动
50	108	295	195	32	125	160	316	218	156	126	-	-	-	12
65	112	313	205	32	125	180	336	228	156	126	-	-	-	13
80	114	330	215	32	125	180	353	238	156	126	-	-	-	15
100	127	350	225	32	150	200	380	255	168	126	-	-	-	17
125	140	408	265	44	160	200	413	270	168	126	-	-	-	27
150	140	446	285	44	160	350	466	305	250	126	-	-	-	29
200	152	527	345	64	170	350	554	362	250	175	740	367	275	45
250	165	595	375	64	170	400	630	410	250	175	900	443	378	69
300	178	679	430	64	190	400	693	444	290	268	990	493	378	86
350	190	744	465	94	190	600	771	492	290	268	1155	575	378	122
400	216	855	540	94	190	600	837	522	290	268	1205	600	530	150
450	222	910	570	132	230	600	892	552	290	268	1290	643	530	214
500	229	972	605	132	230	800	973	606	290	268	1395	705	530	263
600	267	1137	705	185	275	800	1098	666	410	460	1665	838	530	333
700	292	1255	765	185	275	400	1252	762	410	460	1882	942	680	473
800	318	1425	870	234	320	400	1575	1020	305	610	2093	1066	680	655
900	330	1531	925	234	320	400	1734	1075	305	610	2175	1210	1480	844
1000	410	1708	1035	296	370	400	1908	1235	385	650	2245	1275	1560	1078
1200	470	1941	1155	296	370	600	2121	1355	385	650	2375	1385	1830	1729
1400	530	2263	1350	410	475	600	2512	1600	535	745	2530	1510	1890	2247
1600	600	2507	1475	410	475	600	2857	1725	535	745	2779	1639	1960	3059
1800	670	2824	1670	506	570	600	3124	1970	660	820	-	-	-	3717
2000	950	3075	1780	506	570	800	3375	2080	660	820	-	-	-	4480
2200	1000	3481	2051	636	660	800	3780	2351	825	920	-	-	-	5880
2400	1110	3705	2125	636	660	800	3933	2425	825	920	-	-	-	7140

三偏心法兰连接蝶阀 TRIPLE OFFSET FLANGE BUTTERFLY VALVE



主要外形尺寸和重量 Main Dimensions & Weight

PN 1.6 MPa

DN	L	蜗轮蜗杆传动					电动				气动			重量Kg
		H1	HO1	E1	F1	W1	H2	HO2	E2	F2	H3	HO3	A3	蜗轮传动
50	108	290	175	32	125	160	316	218	156	126	-	-	-	19
65	112	295	195	63	140	180	336	228	156	126	-	-	-	22
80	114	320	185	63	140	180	513	265	178	180	-	-	-	32
100	127	342	195	63	140	200	538	282	178	180	-	-	-	36
125	140	365	209	63	140	200	560	295	178	180	-	-	-	39
150	140	415	243	63	140	350	605	300	178	180	-	-	-	43
200	152	510	263	84	150	350	749	321	235	370	695	327	275	57
250	165	567	295	84	150	400	803	330	235	370	750	355	275	88
300	178	665	342	108	200	400	880	365	235	370	955	472	378	109
350	190	739	385	108	200	600	960	410	235	370	1033	515	378	144
400	216	825	430	152	240	600	1032	445	235	370	1185	595	530	200
450	222	910	469	152	240	600	1118	487	235	370	1270	632	530	238
500	229	990	500	168	300	800	1190	520	235	370	1335	665	530	326
600	267	1210	618	192	320	800	1380	625	235	370	1642	829	680	466
700	292	1475	746	338	237	400	1582	745	245	515	1785	905	680	592
800	318	1600	810	338	237	400	1713	810	245	515	1915	970	680	917
900	330	1870	1000	530	785	400	1870	875	360	540	1964	1239	1480	1078
1000	410	2000	1065	530	785	400	2000	940	360	540	2096	1306	1770	1393
1200	470	2215	1170	530	785	600	2118	1060	360	540	2333	1418	1830	1855
1400	530	2430	1319	650	865	600	2328	1325	385	565	2591	1546	1890	2457
1600	600	2700	1443	650	865	600	2550	1450	385	565	2908	1738	2210	3360
1800	670	2938	1595	650	865	600	2816	1598	300	770	-	-	-	-
2000	950	3210	1743	650	865	800	3065	1743	684	794	-	-	-	-
2200	1000	3481	2051	636	660	800	3780	2351	825	920	-	-	-	-
2400	1110	3705	2125	636	660	800	3933	2425	825	920	-	-	-	-

PN 2.5MPa

DN	L	蜗轮蜗杆传动					电动				气动			重量Kg
		H1	HO1	E1	F1	W1	H2	HO2	E2	F2	H3	HO3	A3	蜗轮传动
50	108	290	175	63	140	180	316	218	156	126	-	-	-	19
65	112	295	185	63	140	200	336	228	156	126	-	-	-	22
80	114	320	195	63	140	200	552	265	178	180	-	-	-	32
100	127	350	200	63	140	350	585	290	178	180	-	-	-	36
125	140	375	210	63	140	350	610	305	178	180	-	-	-	39
150	140	425	245	84	150	400	765	315	178	180	-	-	-	42
200	152	526	270	84	150	400	820	304	235	370	740	367	275	67
250	165	590	302	108	200	600	910	336	235	370	890	443	378	98
300	178	695	360	108	200	600	1000	386	235	370	985	495	378	116
350	190	789	420	152	240	600	1055	425	235	370	1155	575	530	175
400	216	848	435	152	240	800	1108	456	235	370	1206	603	530	228
450	222	943	475	168	300	800	1140	490	235	370	1284	643	530	312
500	229	1079	550	192	320	400	1238	552	235	370	1390	705	535	354
600	267	1352	675	338	237	400	1399	635	245	515	1660	835	680	515
700	292	1495	759	338	237	400	1611	750	360	540	-	-	-	686
800	318	1640	835	530	785	400	1782	820	360	540	-	-	-	1155
900	330	1765	886	530	785	600	1915	886	385	565	-	-	-	1337
1000	410	1885	945	530	785	600	2040	945	385	565	-	-	-	1617
1200	470	2100	1055	650	865	600	2184	1053	400	770	-	-	-	2247
1400	530	2325	1163	650	865	600	2375	1164	684	794	-	-	-	-



三偏心法兰连接蝶阀 TRIPLE OFFSET FLANGE BUTTERFLY VALVE

主要外形尺寸和重量 Main Dimensions & Weight

PN 4.0MPa

DN	L	蜗轮蜗杆传动					电动				气动			重量Kg
		H1	Ho1	E1	F1	W1	H2	Ho2	E2	F2	H3	Ho3	A3	蜗轮传动
50	108	350	238	63	140	350	354	238	178	180	625	513	250	-
65	112	370	255	84	150	400	389	255	178	180	625	510	250	-
80	114	380	260	84	150	400	530	260	235	370	645	525	250	-
100	127	420	298	108	200	600	555	298	235	370	675	537	250	-
125	140	460	325	108	200	600	582	325	235	370	715	551	450	-
150	140	555	380	152	240	600	609	350	235	370	800	625	450	-
200	152	760	460	152	240	800	755	385	235	370	850	650	450	84
250	165	830	587	168	300	800	818	437	235	370	925	682	450	158
300	178	895	645	192	320	400	912	485	235	370	1035	785	650	200
350	190	950	670	338	237	400	983	580	245	515	1070	795	650	235
400	216	1190	810	338	237	400	1058	600	360	540	1190	840	650	382
450	222	1225	850	338	237	400	1245	610	360	540	-	-	-	427
500	229	1285	857	530	785	600	1325	660	385	565	-	-	-	511
600	267	1357	885	530	785	600	1414	710	385	565	-	-	-	826

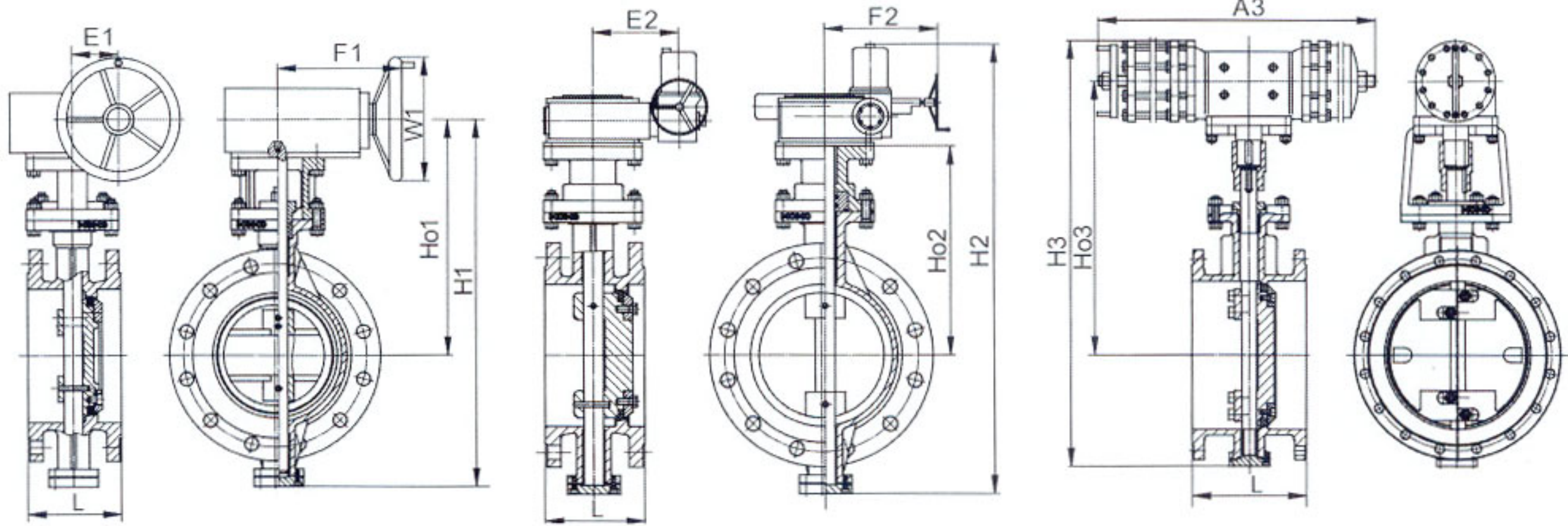
PN 6.3MPa

DN	L	蜗轮蜗杆传动					电动				气动			重量Kg
		H1	Ho1	E1	F1	W1	H2	Ho2	E2	F2	H3	Ho3	A3	蜗轮传动
80	180	388	263	84	150	400	530	260	235	370	645	525	250	29
100	190	435	302	108	200	600	555	298	235	370	675	537	250	39
125	200	467	329	108	200	600	582	325	235	370	715	551	450	46
150	210	565	388	152	240	600	609	350	235	370	800	625	450	54
200	230	768	469	152	240	800	755	385	235	370	850	650	450	84
250	250	839	602	168	300	800	818	437	235	370	925	682	450	109
300	270	906	649	192	320	400	912	485	235	370	1035	785	650	157
350	290	959	679	338	237	400	983	580	245	515	1070	790	650	214
400	310	1205	816	338	237	400	1058	600	360	540	1190	840	650	276
450	330	1245	858	338	237	400	1245	610	360	540	-	-	-	360
500	350	1305	867	530	785	600	1325	660	385	565	-	-	-	460
600	390	1365	895	530	785	600	1414	710	385	565	-	-	-	670

PN 10.0MPa

DN	L	蜗轮蜗杆传动					电动				气动			重量Kg
		H1	HO1	E1	F1	W1	H2	Ho2	E2	F2	H3	Ho3	A3	蜗轮传动
80	180	388	263	84	150	400	530	260	235	370	645	525	250	32
100	190	435	302	108	200	600	555	298	235	370	675	537	250	43
125	200	467	329	108	200	600	582	325	235	370	715	551	450	51
150	210	565	388	152	240	600	609	350	235	370	800	625	450	59
200	230	768	469	152	240	800	755	385	235	370	850	650	450	82
250	250	839	602	168	300	800	818	437	235	370	925	682	450	120
300	270	906	649	192	320	400	912	485	235	370	1035	785	650	172
350	290	959	679	338	237	400	983	580	245	515	1070	790	650	235
400	310	1205	816	338	237	400	1058	600	360	540	1190	840	650	302
450	330	1245	858	338	237	400	1245	610	360	540	-	-	-	396
500	350	1305	867	530	785	600	1325	660	385	565	-	-	-	506
600	390	1365	895	530	785	600	1414	710	385	565	-	-	-	737

三偏心法兰连接蝶阀 TRIPLE OFFSET FLANGE BUTTERFLY VALVE



蜗轮蜗杆传动法兰连接蝶阀
Worm Gear Driven Flanged Butterfly Valve

电动法兰连接蝶阀
Electric Flanged Butterfly Valve

气动法兰连接蝶阀
Pneumatic Flanged Butterfly Valve

主要外形尺寸和重量 Main Dimensions & Weight

CLASS 150

NPS	L	蜗轮蜗杆传动					电动				气动			重量kg
		H1	Ho1	E1	F1	W1	H2	Ho2	E2	F2	H3	Ho3	A3	蜗轮传动
3"	114	472	350	50	203	203	513	263	180	178	-	-	-	15.4
4"	127	520	386	60	191	203	535	282	180	178	-	-	-	23
5"	140	580	395	60	215	250	563	293	180	178	-	-	-	29
6"	140	653	475	67	289	305	602	322	180	178	-	-	-	33
8"	152	773	565	67	308	460	745	296	370	235	690	323	275	50
10"	165	880	640	86	346	460	805	325	370	235	750	355	275	73
12"	178	989	711	111	403	610	883	365	370	235	955	475	378	108
14"	190	1044	760	60	601	356	965	408	370	235	1032	513	378	143
16"	216	1142	826	60	605	457	1033	443	370	235	1182	598	530	186
18"	222	1228	887	60	652	610	1120	485	370	235	1265	635	530	234
20"	229	1337	959	60	805	762	1186	518	370	235	1335	667	530	277
24"	267	1554	1109	103	763	762	1380	625	370	235	1642	830	680	408

CLASS 300

NPS	L	蜗轮蜗杆传动					电动				气动			重量kg		
		H1	Ho1	E1	F1	W1	H2	Ho2	E2	F2	H3	Ho3	A3	蜗轮	电动	气动
2"	108	365	237	35	169	152	407	237	180	178	-	-	-	19	27	-
3"	114	378	253	73	229	152	530	253	180	178	-	-	-	29	43	-
4"	127	421	274	73	229	305	552	274	180	178	-	-	-	39	51	-
5"	140	482	312	73	229	305	580	312	180	178	-	-	-	48	58	-
6"	140	543	351	108	254	305	610	351	180	178	-	-	-	54	67	-
8"	152	628	392	108	254	305	755	392	370	235	750	368	275	84	107	-
10"	165	855	480	133	305	610	816	480	370	235	909	442	378	118	150	-
12"	178	812	515	133	305	610	912	515	370	235	1075	535	530	170	225	-
14"	191	885	555	194	356	610	980	555	370	235	1158	572	530	231	266	-
16"	216	951	590	194	356	356	1057	590	370	235	1230	610	530	299	269	-
18"	225	1106	636	194	356	356	1140	636	370	235	1462	736	680	390	429	-
20"	229	1308	685	194	356	356	1243	685	515	245	1328	765	680	499	590	-
24"	267	1445	934	165	686	686	1420	934	817	351	-	-	-	726	766	-
28"	292	1495	1039	165	686	686	1812	1039	817	351	-	-	-	1360	-	-
30"	292	1535	1060	165	686	686	1906	1060	817	351	-	-	-	1429	-	-
32"	318	1575	1120	165	686	686	2021	1120	817	351	-	-	-	1757	-	-
36"	330	1605	1190	165	686	686	2327	1190	973	440	-	-	-	2223	-	-
40"	410	1755	1234	165	686	686	2451	1234	973	440	-	-	-	2531	-	-
42"	430	2100	1385	429	805	903	2515	1385	973	440	-	-	-	7881	-	-
44"	450	2175	1436	429	805	903	2565	1436	973	440	-	-	-	2979	-	-
48"	470	2303	1570	399	965	903	2697	1570	973	440	-	-	-	3602	-	-